

Bayâtî Şarkı

Usûl: Türk Aksağı
Beste Tarihi: 03.08.2021

Sinemde senin sînene âit bir ateş var

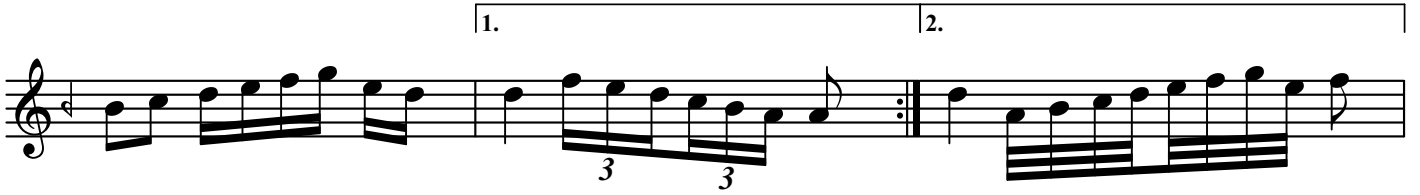
Beste: Semih ÖZDEMİR
Güfte: Meçhûl



Sî nem de se nin sî ne ne â



it bir



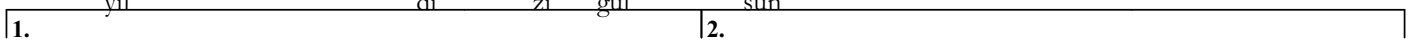
bir a teş var - Saz - - - - - var - Saz - - - - -



Aç sî ne ni gör sün ki se mâ
Aç sî ne ni aç tâ li hi min



ken di ne eş var



yıl dı zı gül sün



- Saz -



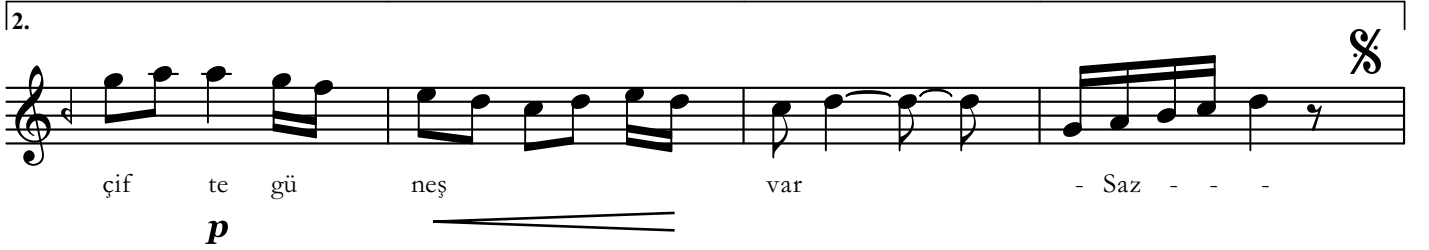
Bur cun da fa kat çif te ka mer



çif te gü neş var - Saz -



çif te gü neş var - Saz - - -



çif te gü neş var - Saz - - -

Sînemde senin sînene âit bir ateş var
Aç sîneni görsün ki semâ kendine eş var
Burcunda fakat çifte kamer çifte güneş var
Aç sîneni aç tâlihîmin yıldızı gülsün

Mef'ûlû / Mefâîlû / Mefâîlû / Feûlûn